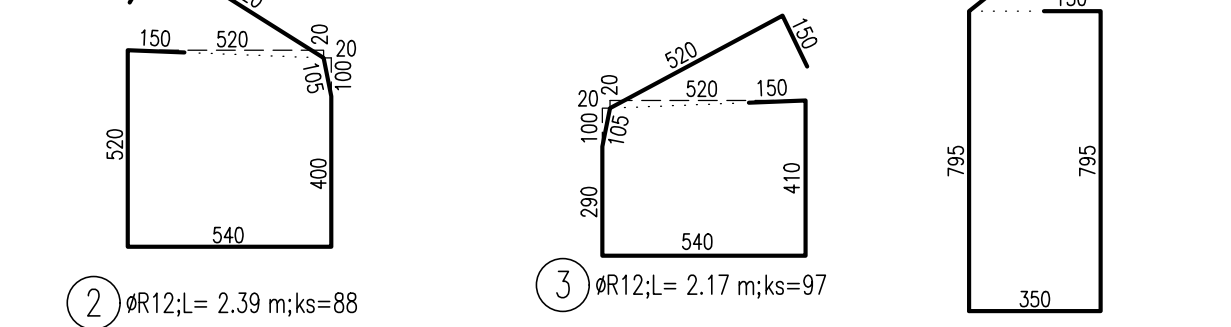
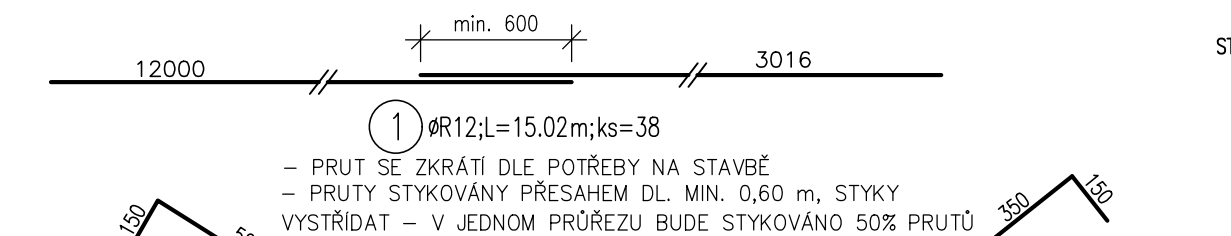
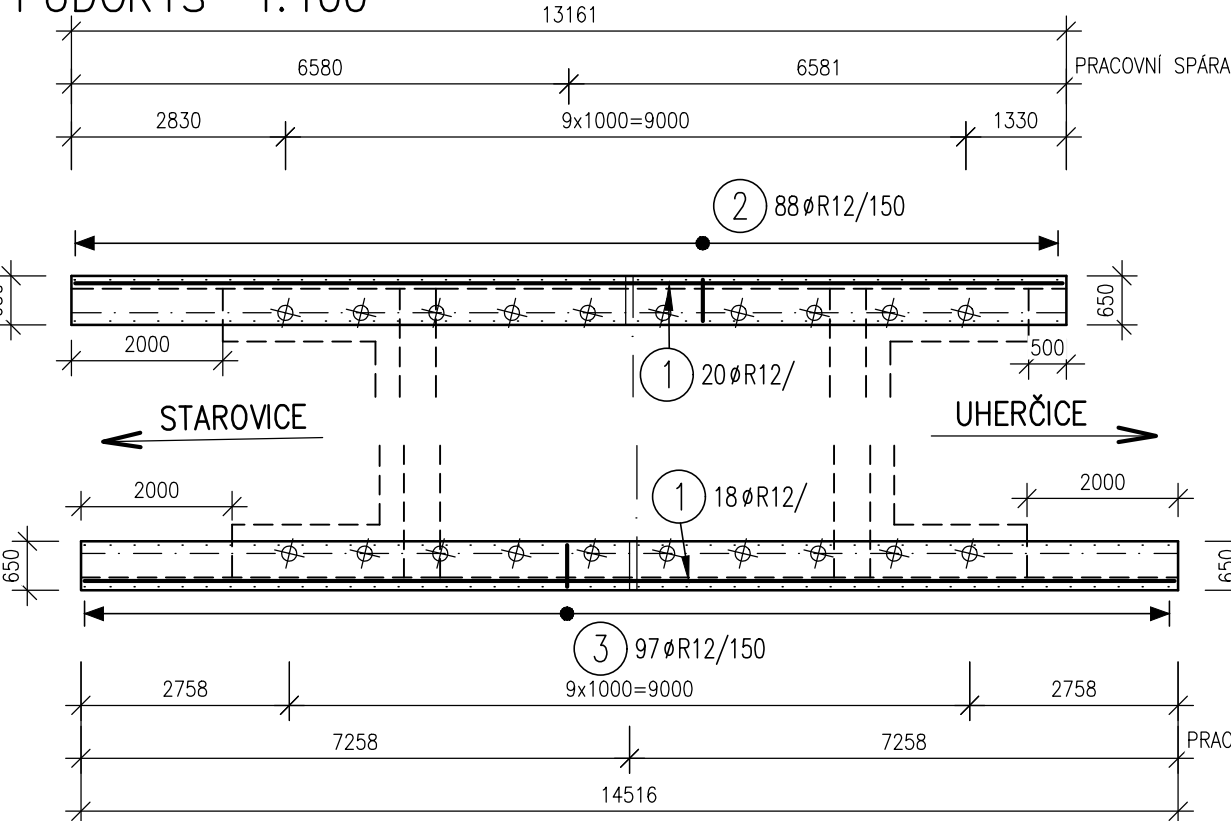
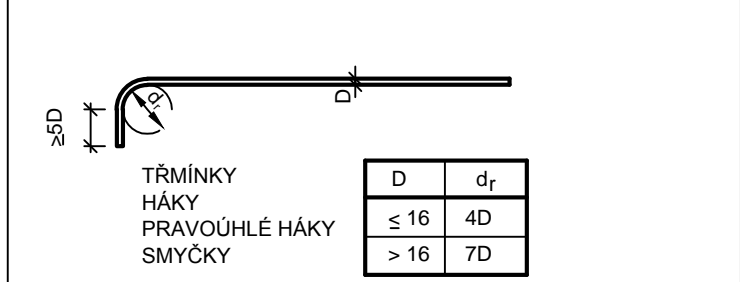


TVAR A VÝZTUŽ ŘÍMS A KŘÍDEL

PŮDORYS 1:100

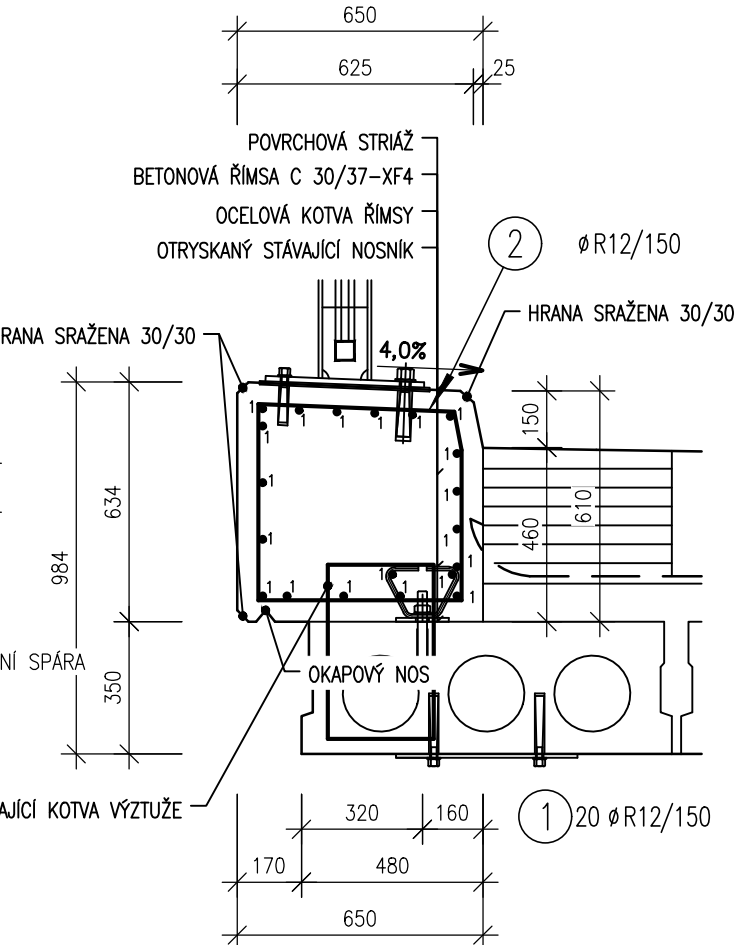


PRŮMĚRY OHÝBACÍCH TRNŮ d PRO
BETONÁŘSKOU OCEL DLE ČSN EN 1992-1-1



KÓTY JSOU VZTAŽENY K OSE PRUTŮ

ŘEZ LEVOU ŘÍMSOU 1:20
DL. ŘÍMSY 13,16 m



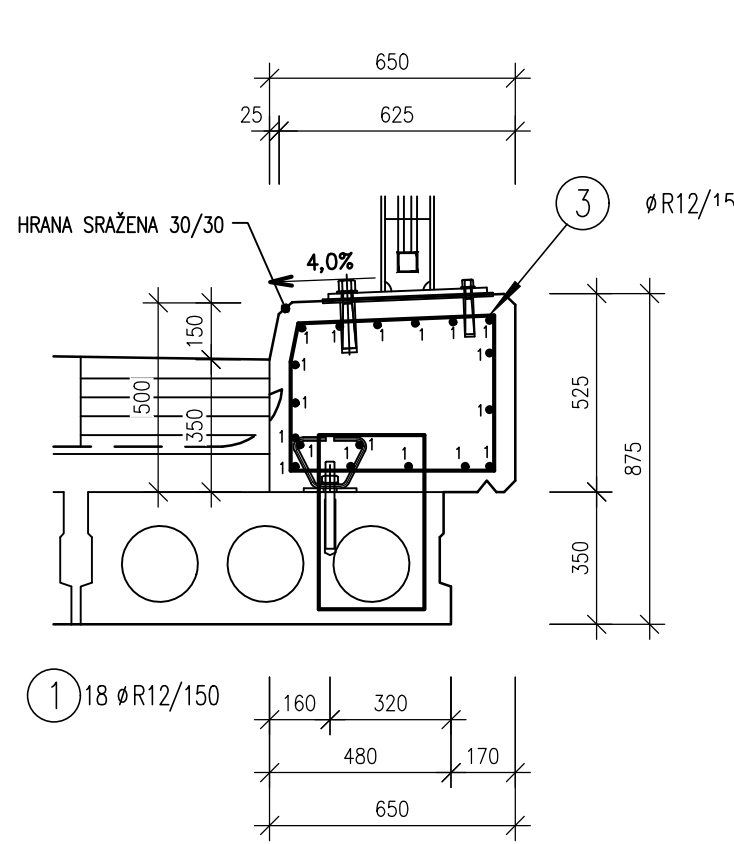
TABULKA VÝZTUŽE

POL.	Ø	DĚLKA	ks	R20	R12
1	R12	15.02	38		570.76
2	R12	2.39	88		210.32
3	R12	2.17	97		210.49
4	R12	1.90	30		57.00
5	R12	2.59	42		108.78
6	R12	0.40	10		4.00
7	R20	0.60	16	9.60	
DĚLKA PODLE Ø		[m]		9.60	1161.35
HMOTNOST NA 1bm		[kg]		2.466	0.888
HMOTNOST PODLE Ø		[kg]		23.67	1031.28
Hmotnost				1054.95	kg

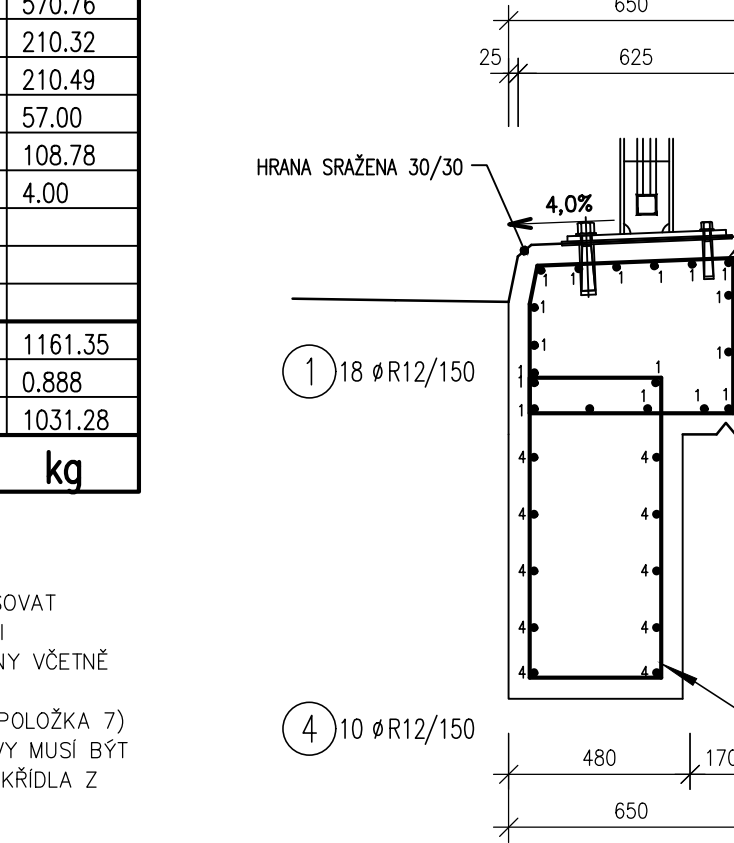
POZNÁMKA:

- PODÉLNÉ PRUTY V MÍSTĚ PRACOVNÍCH SPÁR NEPŘERUŠOVAT
- ŘÍMSA SE BUDE BETONOVAT ŠACHOVNICOVĚ S PŘÍČNÝMI PRACOVNÍMI SPÁRAMI. PRACOVNÍ SPÁRY BUDOU PROVEDENY VČETNĚ DODATEČNÝCH ÚPRAV TYPU NARÍZNUTÍ A ZATMELENÍ
- VE STÁVAJÍCÍM KŘÍDLE SE ZŘÍDÍ KOTVY DL. 600 mm, (POLOŽKA 7) DO TĚSNÉHO VÝVRTU Ø 20 mm, DL. 200 mm. TYTO KOTVY MUSÍ BÝT VRTÁNY NEJMÉNĚ 100–150 mm OD OKRAJE STÁVAJÍCÍHO KŘÍDLA Z DŮVODU MOŽNÉHO ODŠTÍPNUTÍ PŘI NARÁŽENÍ KOTVY.

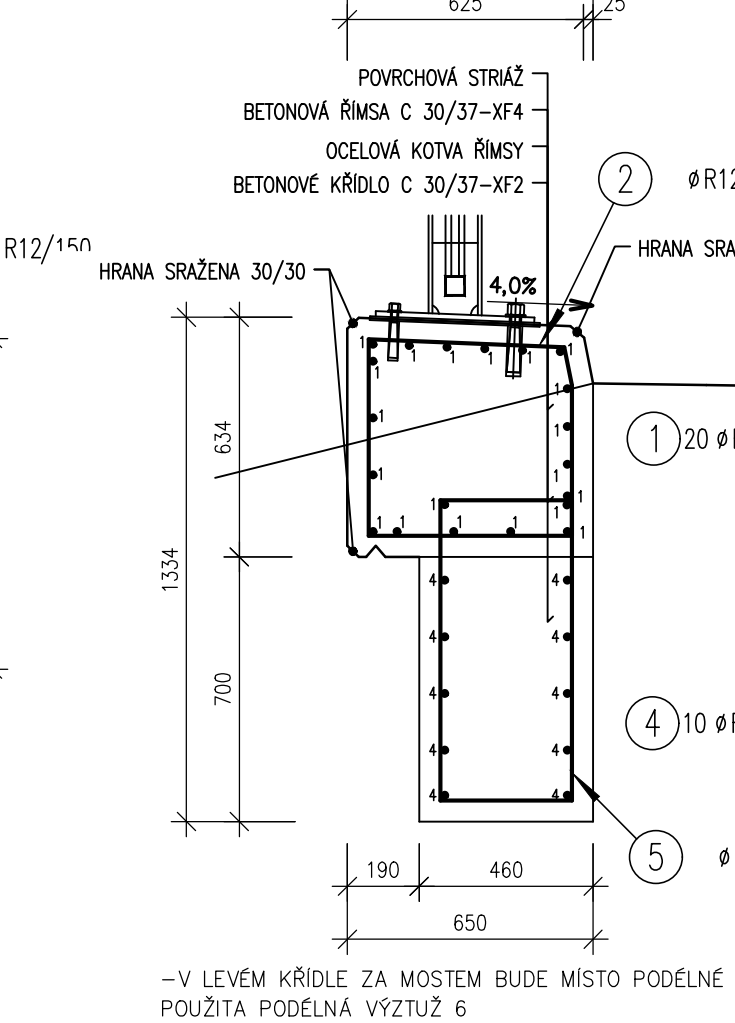
ŘEZ PRAVOU ŘÍMSOU 1:20
DL. ŘÍMSY 14,51 m



ŘEZ PRAVÝM KŘÍDLEM 1:20
DL. KŘÍDEL 4,00 m



ŘEZ LEVÝM KŘÍDLEM 1:20
DL. KŘÍDEL 2,50 m



BETON C 30/37–XF4
OCEL B500B
KRYTÍ VÝZTUŽE MIN. 40mm, JMENOVITÉ 50mm

objem 11,1 m³ – výzt./objem 95 kg/m³ výztuž 1055 kg

SO 201 TP

Souřadnicový systém: Místní Výškový systém: Místní			
Hlavní projektant:	Ing. Jaromír RUŠAR		
Zodpovědný projektant:	Ing. Jaromír RUŠAR		
Vypracoval:	Miloslav ŠVESTKA		
Kontroloval:	Ing. Jaromír RUŠAR		
Kraj:	Jihomoravský	Datum:	12 / 2016
Zadavatel:	Správa a údržba silnic Jihomoravského kraje	Formát:	2x A4
Název akce:	Most ev.č. 00220-2 Starovice	Měřítko:	1:100, 20
		Účel:	TP
		Čís.zakáz.:	89 - 2016
		Archivní čís.:	26 - 2016
Název objektu:	SO 201 - MOST	Čís.soupravy:	Čís. výkresu:
Název výkresu:	TVAR A VÝZTUŽ ŘÍMS		09